

台茂 穀麗鈣



肥料證登記證字號：
肥製(微)字第0799003號

- 眼看水稻即將收割，產量有了，卻倒伏了！
- 夏天的烈日乾旱、冬天的寒流侵襲，根系不夠勇健，如何抵抗逆境？

矽為水稻生長的必需元素，可使水稻莖稈及葉片強硬，抗倒伏、抗病蟲害，防止爛根，使水稻根部生長正常，並提高磷的吸收率及緩和氮肥過多之害。

穀麗鈣-以”矽”為主體，是以奈米技術研發成極細小的粒子，內含多種微量元素，無論根灌或是葉面施肥，作物吸收後會累積在表皮組織，物理性的強化植體韌性，保護植物免受昆蟲與真菌等外力的攻擊。

水稻缺矽時，生長衰退，葉色淡，葉先端之葉脈間呈淡黃色條紋，而後褐變，葉部捲起成螺絲狀，延遲抽穗，呈白穗，畸形穀粒，稔實障害，莖葉軟弱，易倒伏，易罹稻熱病。

登記成分	
全氧化鈣	6.4%
水溶性氧化鈣	2.0%
水溶性氧化矽	1.5%
水溶性氧化鎂	1.0%
水溶性硼	0.50%
全鋅	0.40%(4,000 mg/kg)



友善土地 · 疼惜環境



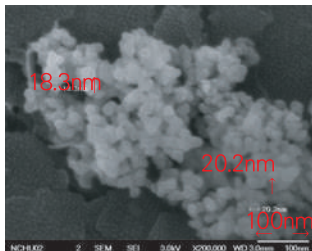
台茂集團
DIAMOND GROUP
台茂寬騰生技股份有限公司

台茂 穀麗鈣



『穀麗鈣』特點：

1. 含多種微量元素，以”矽“為主，鈣、鎂、硼等微量元素為輔，徹底輔助慣行基肥所缺乏的必須營養。
2. 非矽酸爐渣之型態，免除金屬安全檢驗擔憂疑慮，為奈米專利技術研發之安全資材，可提升農產品之食品安全。
3. 用量少效率高，可藉由植物內離子鈣的載體模式，帶動其他肥料利用率，提升整體肥料有效吸收。



粒子小，平均粒徑約100nm以下

可提高結穗，增加產量，耐旱抗寒效果佳

『穀麗鈣』用法：

禾本科作物	使用時機	施用方式	稀釋倍數	施用說明
稻米 小麥 大麥 穀類作物	分蘗盛期	噴灑	800倍	1期使用3次即可
	孕穗形成期		500-800倍	分蘗盛期一次 孕穗期一次 抽穗後一次
	抽穗~乳熟期			*若遇到颱風或下雨後再補1次 可與稀釋後的一般藥劑同時 使用，修剪後、高溫烈日、連 續下雨後使用，效果更佳。
玉米、甘蔗 竹筍、草皮	定植後 修剪後	噴灑/澆灌		



以稀釋500倍為例：

一甲地使用1噸水，加入穀麗鈣2公升。

(平均每分地使用量為200c. c.)

導入施肥最佳使用時期，穀麗鈣用量少，節省成本。

掌握作物安全健康管理。

注意事項：

1. 沉澱屬自然現象，請搖晃均勻後再使用。
2. 若未使用完畢，請保持液面有些許水分避免硬化。儲放於陰涼處，避免高溫日照。
3. 產品上清液為肥料成分，請安心使用。
4. 建議單獨使用，若有需與其他農藥及肥料混用，請稀釋後再混合，切勿與含銅的農藥或肥料混合。

