

# 台茂 美立鈣



肥料登記證字號：  
肥製(微)字第0790010號

## 登記成分

全氧化鈣(CaO)	10.0%
水溶性氧化鈣	3.0%
全氧化矽(SiO <sub>2</sub> )	4.5%
水溶性氧化矽	1.6%
水溶性氧化鎂(MgO)	1.5%
水溶性硼(B)	0.40%
全鋅(Zn)	0.40%(4,000mg/kg)

- 在高溫多濕的季節裡，您的作物怕爛嗎？
- 在強烈陽光照射下，您的作物耐旱嗎？
- 在大雨或寒流來襲，您的作物落花、落果、裂果嚴重嗎？

近年來因氣候變遷，造成天氣不穩定，發生長期無降雨或臨時傾盆大雨，造成作物爛根、裂果。一旦植體出現傷口，病原菌就容易入侵，滋生危害。



## 精準施肥

- 美立鈣含有鈣、鎂、硼最佳黃金比例，不易拮抗。

鈣是形成植物細胞壁的重要物質，可鞏固細胞壁、細胞膜的完整性，調節植物體內的水分，幫助抗旱、中和植物體內的有機酸，增進根系生長。

美立鈣由超微粒碳酸鈣、二氧化矽組成，內含多種微量元素。

根灌可達緩釋效果，亦可增進土壤導水度與滲透性；葉面施肥，迅速吸收，植物所需養份可被完整利用。

友善土地 · 疼惜環境



**台茂集團**  
DIAMOND GROUP  
台茂寬騰生技股份有限公司

# 美立鈣

## Meily Calcium

肥料登記證字號：肥製(微)字第0790010號

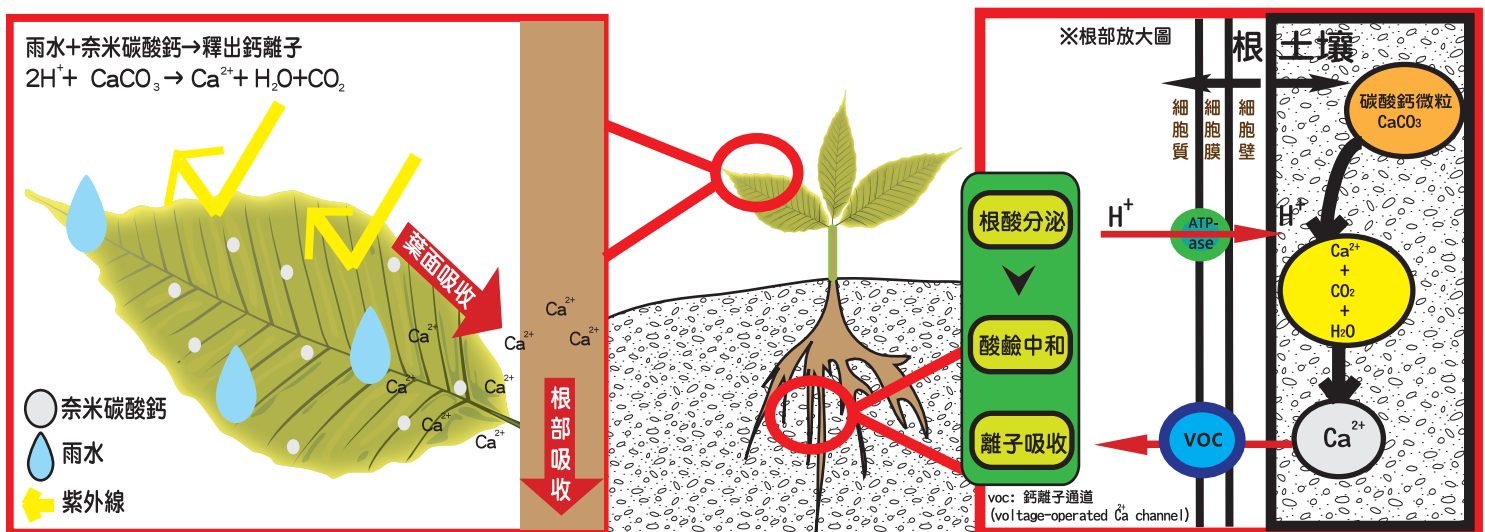
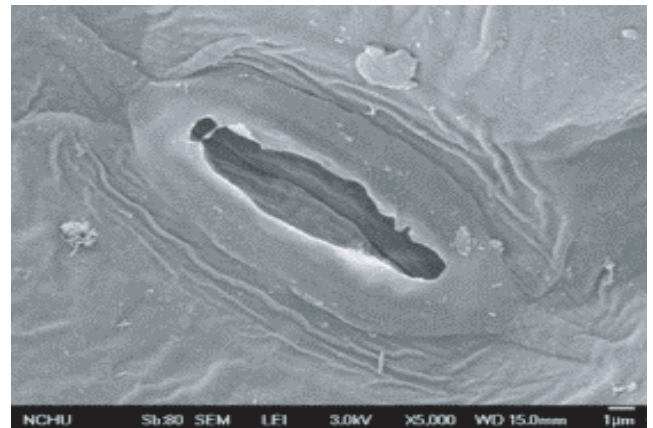


1. 專利奈米技術製成，根灌後可附著於土壤團粒中，藉由植物根系分泌的根酸或雨水淋洗，再次釋出鈣離子，達到長效緩釋性的效果。
2. 產品中除了鈣以外，包含鎂、硼、鋅、矽等植物所須微量元素，定期施用，可避免作物因缺乏微量元素所造成的生理障礙。
3. 用量少效率高，生長初期施用，可促進根系生長，強化植株生長勢。
4. 透過葉面施肥，更可發揮美立鈣奈米特性，不堵塞氣孔，容易讓植物吸收，養分利用效率更完善。

使用方式:

※顆粒粒徑小於氣孔，不妨礙呼吸作用

使用時機	施用方式	稀釋倍數	施用說明
幼苗期	噴灑/澆灌	800倍	可與稀釋後的一般藥劑同時使用。 修剪後、高溫烈日、連續下雨後使用，效果更佳。
營養生長期		500-800倍	
生殖生長期			
成熟生長期			



注意事項：

1. 未添加調和劑，沉澱屬自然現象，請攪拌均勻後再使用。
2. 建議單獨使用，若有需與其他農藥及肥料混用，請稀釋後再混和，切勿與含銅成分的農藥及肥料混用。
3. 若未使用完畢，請將瓶蓋緊密鎖緊，以免水分散失。儲放於陰涼處，避免高溫日照。

