

台茂

薪茂



肥料登記證字號：
液態有機質肥料(5-15)
肥製(質)字第0799026號
有機農業適用
有機資審字第111005號

產品特色:

1. 本產品由特選黃豆粉、咖啡粉、米粉經耗氧發酵而成，並混和糖蜜補足有機質，定期噴施，提供根莖生長所需營養，幫助養份吸收，能增強植株生長勢。

使用方法:

葉菜類及果樹類在幼苗期，可用灌注方式處理。每隔7-10天使用一次；植株營養生長期則可用葉噴處理。

- A. 葉菜類及果菜類全期皆可使用，於兩片子葉生成或種苗移植後7-10天施用一次。
- B. 果樹類請於營養生長期至開花期使用，每隔7至10天施用一次。依作物生長狀況調整施藥頻率。

使用時機:

全期可用，建議7-14天使用一次，修剪後或雨災可酌情增加施用頻率。

使用量:

請依標示建議稀釋倍數200-500倍進行稀釋，一公頃建議施用1,000公升稀釋液。

注意事項:

- ▲ 產品沉澱為自然現象，使用前請搖一搖。
- ▲ 若未使用完畢，請保持液面有水分，並存放於陰涼處，避免置於高溫、日曬環境。
- ▲ 避免與銅劑及殺菌劑混合使用。
- ▲ 與其他農藥、肥料合併使用時，請先稀釋後再混合。

登記成分

全氧化鉀	2.0%
有機質	30%



對照組

台茂牌 薪茂

施用薪茂500倍後對於蘿蔔生長之影響。施用薪茂500倍後由於富含二次代謝物及麩胺酸，可使蘿蔔根長提高約1.2倍、鮮重提高1.6倍、產量明顯提升。



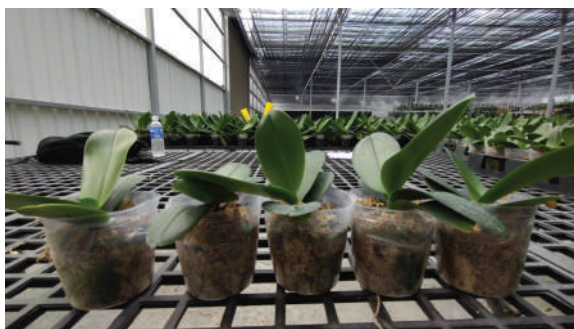
台茂集團
DIAMOND GROUP

技轉國立中興大學植物病理系之製程技術，產品使用米、黃豆等天然資材發酵，並添加國際知名廠牌濃縮糖蜜，含有天門冬胺酸、蘇胺酸、麩胺酸、絲胺酸…等十五種複合植物性胺基酸及富含二次代謝物，可誘導作物提升抗旱、抗寒、抗淹水之能力，能夠纏據在植物的根上形成近似於膜狀的結構，一般被稱為「生物膜」，並產生抑制致病菌生長的物質，保護植物免於受致病菌的為害，改善作物根系生長環境，促進養分吸收、保護根系、提高移植存活率及增加作物鮮重等效果。

實驗組



對照組



使用500倍稀釋液灌注蝴蝶蘭，相較右圖對照組，可明顯強化根系發展，增強植株長勢。

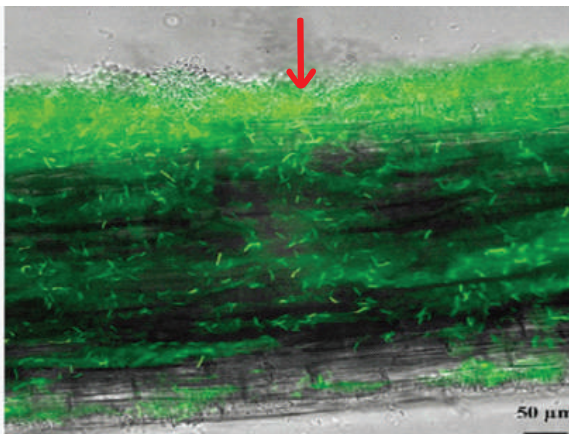
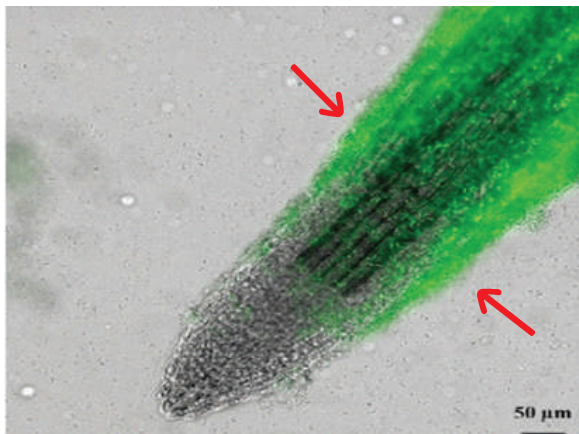
實驗組



對照組



施用台茂牌-薪茂可讓茶樹在乾旱的環境下持續生長(左)。(圖片來源:農傳媒)



施用台茂牌-薪茂，其代謝物的生物膜能夠纏據在植物的根，形成抑制病菌的生物膜。(圖片來源:農傳媒)